



DIAGNOSTIC

# X TOUCH

**AUTODIAGNOSTIC  
SANS FIL ET  
UNE TABLETTE DEDIEE  
POUR TON GARAGE**



**B-PS INFO et B-PS TUTOR**  
A PARTIR D'AUJOURD'HUI VOTRE  
**NOUVELLE FONCTION**  
**INFORMATIVE** SUR VOTRE  
APPAREIL

in collaboration avec **HaynesPro** 

Le monde du Diagnostic Automobile fait un bon en avant et entre dans une nouvelle dimension grâce à BRAIN BEE.

De nouvelles fonctions, des possibilités d'interrogation multiples, un système rapide et plus intuitif sont les caractéristiques essentielles qui font de la ligne BRAIN BEE Touch le premier scantool de nouvelle génération.

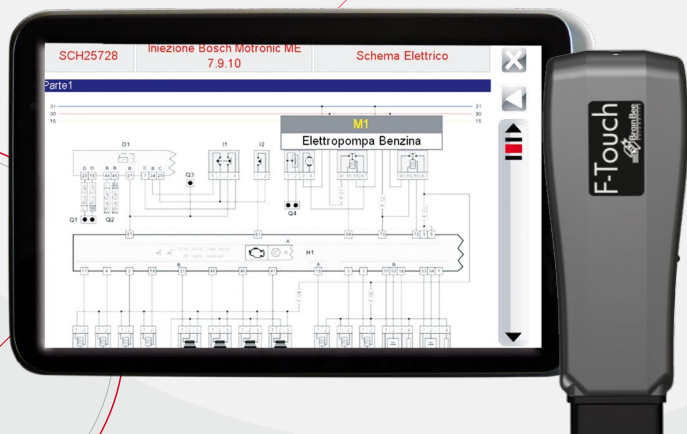
## TOUT EST SOUS CONTRÔLE

**X-TOUCH** propose et améliore toutes les fonctions de base qui caractérisent déjà l'offre diagnostic de BRAIN BEE.

L'électronique de l'interface **X-TOUCH** est conçue pour communiquer avec la technologie Pass-Thru et permettre ainsi la programmation des calculateurs d'un véhicule directement via un ordinateur, en utilisant une connexion autorisée par le constructeur automobile.

- LECTURE DES INFORMATIONS D'UN CALCULATEUR
- LECTURE DES PARAMÈTRES/ETATS EN TEMPS REEL
- LECTURE /EFFACEMENT DES CODES DE PANNE
- ACTIVATIONS FORCEES DES SORTIES
- CODAGE
- AFFICHAGE DE L'EMPLACEMENT DE LA PRISE DE DIAGNOSTIC ET IDENTIFICATION DU CABLE A UTILISER

## PRATIQUE, SIMPLE ET RICHE EN INFORMATIONS



L'interface **X-TOUCH** est un système pratique, simple et convivial à utiliser, avec une base de données riche en informations techniques et schémas électriques, qui guide l'opérateur dans la détection d'erreurs dans les différents systèmes jusqu'à l'effacement du code de panne.

**X-TOUCH** peut être employé en combinaison avec LA TABLETTE SPÉCIALE incluse dans la configuration.

L'interface **X-TOUCH**, sans fil (grâce à la technologie Bluetooth®), transmet les données à l'ordinateur et libère l'espace de travail de toutes les contraintes (cables etc.)

# LES FONCTIONS BRAIN BEE

**QUICK - RECHERCHE RAPIDE:** il s'agit d'une nouvelle méthode de recherche qui s'ajoute à l'arborescence des menus habituelle. Elle permet aux professionnels les plus experts d'arriver directement au système ou à la fonction recherchés en saisissant un mot-clef des parties du système ou de la fonction recherchée. De la sorte, il est possible d'arriver plus vite au diagnostic désiré.

**INTELLIGENCE - LE DIAGNOSTIC PAR FONCTIONS:** Brain Bee a complètement réorganisé la consultation de la base de données diagnostic en créant des séquences logiques aux moments clés du diagnostic. Les systèmes, divisés en groupes fonctionnels, suivent une séquence rationnelle et permettent à l'opérateur d'améliorer la performance et d'optimiser son travail.

**ESSAIS DYNAMIQUES:** ils permettent d'identifier et de résoudre les problèmes du véhicule à travers des essais guidés. Très fiables et plus précis que la méthode traditionnelle par comparaison de paramètres, ils ont été spécialement conçus en collaboration avec des experts qui assurent l'étalonnage et la pertinence des résultats.

**AFFICHAGE DES PARAMETRES SOUS FORME GRAPHIQUE:** ils montrent de manière dynamique l'évolution des paramètres et des états en temps réels.

**FONCTIONS SPECIALES:** Tous les jours nécessaires dans les garages, ils permettent d'accélérer séquences complexes.



**B-PS INFO / TUTOR** - les fonctions informatives de la **LIGNE TOUCH** deviennent encore plus riches et intégrées aux besoins liés à l'utilisation de votre appareil de diagnostic, grâce à **BPS - BRAIN PROBLEM SOLVER**, développé en collaboration avec **HAYNESPRO**, leader dans l'industrie de bases de données automobile. La **FONCTION BPS** est liée à la licence choisie pour son propre appareil de diagnostic et permet d'avoir **accès illimité, pendant toute la durée de la licence**, à une grande quantité d'informations, paramètres et fiches techniques, en constante évolution et en ligne avec le plan de développement d'**AUTODIAGNOSTIC BRAIN BEE**.

**B-PS INFO** - est la version déjà **COMPRISE SUR TOUTES LES LICENCES BRAIN BEE ACTIVES** : il comprend toutes les données techniques indispensables pendant une journée de travail en atelier, regroupées en sept catégories.

**B-PS TUTOR (EN OPTION)** - est la **MISE À NIVEAU** idéale pour ceux qui souhaitent avoir un appareil encore plus complet et performant. Il va vous permettre d'effectuer un **DIAGNOSTIC GUIDÉ** et de trouver très facilement une solution à un problème complexe, en cherchant des solutions spécifiques pour le **CODE DEFAULT** lu par l'appareil **TOUCH**.

## BASE DE DONNEES COMPLETE CONTROLE TOTAL DU MARCHE

La base de données véhicules mise à disposition dans l'appareil de diagnostic est très importante et constamment mise à jour.

Avec un seul appareil, vous disposez d'une base de données complète qui comprend les **VOITURES EUROPEENNES**, les **VOITURES ASIATIQUES**, et les **VÉHICULES UTILITAIRES**.

Les mises à jour se font par abonnement sur une base de 4 par an. Le téléchargement est **AUTOMATIQUE** via internet dès qu'une mise à jour est mise en ligne.

Brain Bee propose également diverses formules d'abonnement pour une liberté de configuration plus grande: **CARTE TOUCH LINE 12** (+12 mois de mises à jour), **TOUCH LINE 36**.

Grâce au système **TOUCH.NET**, installé sur l'ordinateur, toutes les mises à jour périodiques sont détectées immédiatement.



## CARACTERISTIQUES TECHNIQUES

### LE SYSTEME X-TOUCH:

#### F-TOUCH

APPAREIL MULTIMARQUES POUR LE DIAGNOSTIC DES SYSTEMES ÉLECTRONIQUES EMBARQUÉS  
 CONNEXIONS..... CONNECTEUR DIAGNOSTIQUE OBD-II SAE J1962 - USB V2.0 MINI-B  
 CONNEXION SANS FIL..... BLUETOOTH V2.0 AVEC PORTÉE 100 M EN CHAMP LIBRE  
 MÉMOIRE CACHE INTERNE..... 2GB MICROSD.

MULTIPLEXEUR LIGNES DE DIAGNOSTIC..... COMMUTATEUR ÉLECTRONIQUE INTÉGRÉ AVEC PROTECTION DE COURANT  
 ALIMENTATION DE BATTERIE VÉHICULE..... 8-35VCC  
 TEMPÉRATURE DE TRAVAIL..... 0° A 45°C  
 PUISSANCE..... 6 W MAX  
 DIMENSIONS..... 150X25X48MM (L X H X P)  
 POIDS..... 0,2KG

MISE À JOUR PAR PC

#### TABLETTE

OPERATING SYSTEM / PLATFORM..... WINDOWS 8.1 32-BIT (PRE-INSTALLED)  
 DISPLAY..... COULEURS 8.0" MULTITOUCH  
 PROCESSOR TYPE..... INTEL® TECHNOLOGY 2

### PROTOCOLES DE COMMUNICATION

ISO 14230 (ISO 9141-2), ISO 11519 - J1850 PWM,  
 ISO 11519 - J1850 VPW, ISO 11898-2 - BUS CANVITESSE RAPIDE,  
 ISO 11898-3 - BUS CAN VITESSE LENTE,  
 SAE J2411 - CAN-BUS SUR FIL UNIQUE,  
 RS485 (SAE J1708),  
 SAE J2610,  
 CODE CLIGNOTANT  
 CONFORME À LA DIRECTIVE SAE J2534 PASS-THRU

### ACCESSOIRES EN OPTION

F-TOUCH ADAPTER CABLE  
 EURO BAG MULTIBRAND  
 CARD START & STOP  
 CARD LPG&CNG



**Brain Bee S.p.A.**

Tel. +39.0521.954411

Fax +39.0521.954490

www.brainbee.com - contact@brainbee.com